

:

(8182)63-90-72
+7(7172)727-132
(4722)40-23-64
(4832)59-03-52
(423)249-28-31
(844)278-03-48
(8172)26-41-59
(473)204-51-73
(343)384-55-89
(4932)77-34-06
(3412)26-03-58
(843)206-01-48

(4012)72-03-81
(4842)92-23-67
(3842)65-04-62
(8332)68-02-04
(861)203-40-90
(391)204-63-61
(4712)77-13-04
(4742)52-20-81
(3519)55-03-13
(495)268-04-70
(8152)59-64-93
(8552)20-53-41

(831)429-08-12
(3843)20-46-81
(383)227-86-73
(4862)44-53-42
(3532)37-68-04
(8412)22-31-16
(342)205-81-47
- - (863)308-18-15
(4912)46-61-64
(846)206-03-16
- (812)309-46-40
(845)249-38-78

(4812)29-41-54
(862)225-72-31
(8652)20-65-13
(4822)63-31-35
(3822)98-41-53
(4872)74-02-29
(3452)66-21-18
(8422)24-23-59
(347)229-48-12
(351)202-03-61
(8202)49-02-64
(4852)69-52-93

: <http://sens.nt-rt.ru> || . : sne@nt-rt.ru



1.8

1	3
2	3
3	3
4	4
4.1	4
4.2	4
4.3	4
5	6
6	7
7	8
8	9
9	10
9.1	10
9.2	11
9.3	(L.oC).....	11
9.4	(LEv.).....	11
9.5	(GiSt).....	12
9.6	(dEnS).....	12
9.7	(t.oC).....	12
9.8	(dt.bt, dt.bt2, dt.bt3).....	13
9.9	(S.SEE).....	13
9.10	(L.%).....	13
9.11	13
10	14
11	16
12	16
13	17

1

« »

-118, -128, -138, -

185, -201 -201 ;

- ;

- ;

- -500, - ;

- ;

- -5; ;

- ;

- ;

- 232, -USB, - 485 MODBUS.

;

- ;

- / ;

- ;

- ;

2

« »

Microsoft Windows 98, Microsoft Windows NT 4.0
 Service Pack 6, Microsoft Windows 2000, Microsoft Windows XP Microsoft Windows
 Server 2003.

RS-232 (COM-)

-RS232 uSb -USB.

():

Pentium III (Celeron) - 500 ;

128 ;

10 ;

1024 768

16 (65535);

17 ;

85 ;

CD-ROM ().

3

setup_param_1_9_x.exe (x -

),

param

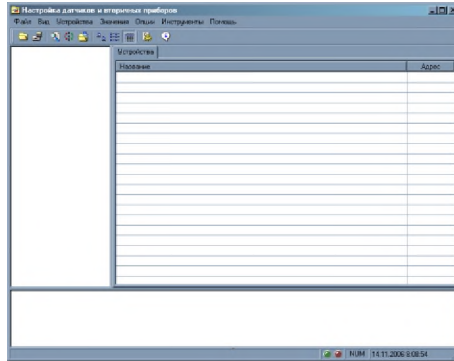
4

4.1

« ^ ^ +^- ^-
v1.9»

v1.9

1.



1

4.2

(. 2).

Записать все установленные параметры

11.20068:11:49

1

2

3

4

2

1

2

3

4

NumLock

4.3

7

1. « »

- « »,

- « »,

4

- « ».

2. « »

- « », « », « ».

« », ; /

- « ».

3. « »

- « ».

- « ».

- « ».

- « ».

- « / ».

- « ».

- « ».

- « ».

- « / ».

()

4. « »

- « ».

- « ».

- « ».

5. « »

- « ».

- « ».

- « ».

6. « »

- « ».

- « ».

7. « »

- « ».

- « ».

- « ».

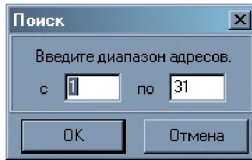
5

« - », F3,

F3,

« » (3)

1 31.



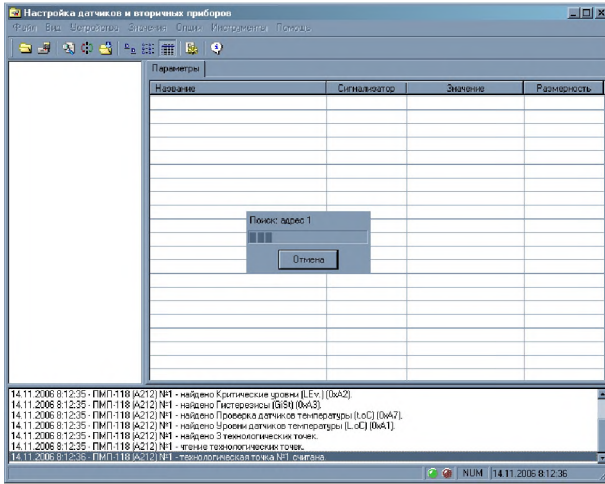
3

«0».

«0» ().

« » (4).

6

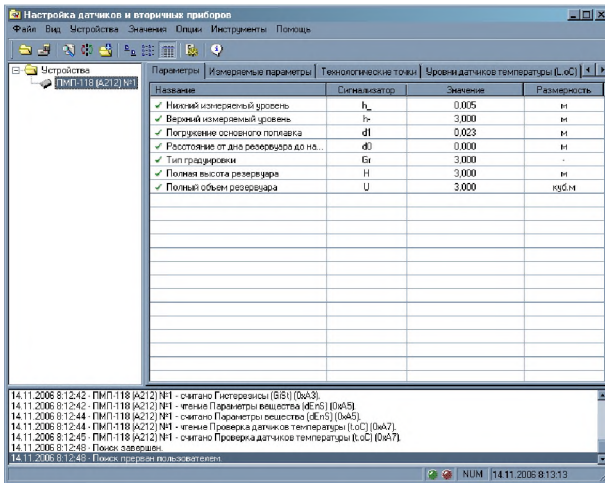


4

6

(< , — , >) < 1 — , >> . , « : < -118 (210) 1 » > -118

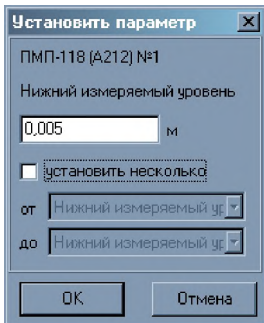
(. 5).



5

7

(. 6)



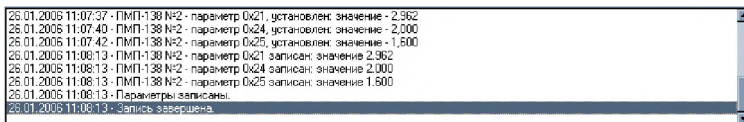
6

« ».

« »

« - », F4,
-JI.

(. 7).

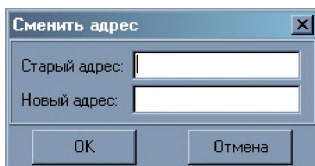


7

7

« - ».

8.



8

8

- 1)
- 2)
- 3)
- 4)

), (,) .

1.

-201,	-118,	-128,	-138,	-185,	1
	-500				254
		-8			128
			-4 - ,	-5	32-36
		-8			32-39
		-5			64

8

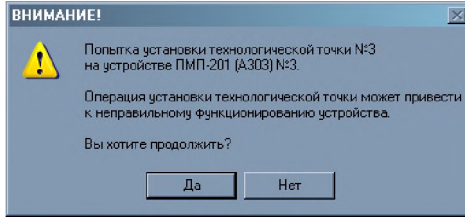
« » (. 9).

		[LoC]	
s	N-1	tpnt1	0,150
"	N-2	tpnt2	0,705
*1	3	tpnt3	1781,000

9

« » «-NAN».

10.



10

(,) « »
 -128. 1 ().

9

- « » - ;
 - « » - -500;
 - « » - ;
 - « » - ,
 424411.001 .

9.1

« ».
 - h_ - ;
 - h- - ;
 - d1 - ;
 - d0 - ;
 - Gr - (0 - hEiG, 1 - ovAL, 2 - tAbL, 3 - ovEL);
 - H - ;
 - U - ;
 - dU - ;
 - r_ - ;

- r -
- Lo -
- ro -
- to -
- F -
- d6 -
- d7 -
- -
- -

F;

9.2

« ».

9.3

(LoC)

9.4

(LEv.)

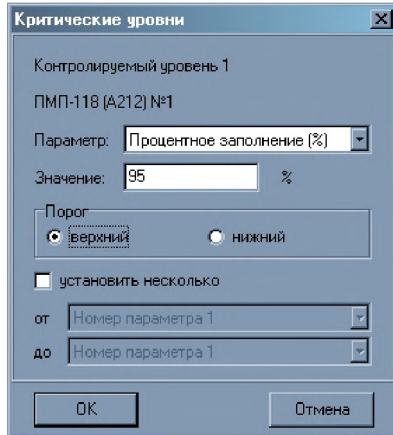
2.

2.

	h	1
	t	2
	%	3
	U	4
	G	5
	r	6
	U1	7
	h2	8

« ».

11.



11

9.5 (GiSt)

2).

9.6 (dEnS)

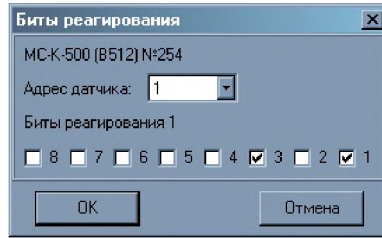
3- :
- (Lo);
- (ro);
- (to).

9.7 (t.oC)

9.8

(dt.bt, dt.bt2, dt.bt3)

12.



12

(. 9.3),

1 -

8 -

9.9

(S.SEE)

-...

9.10

(L.%)

-185.

«0».

9.11

-

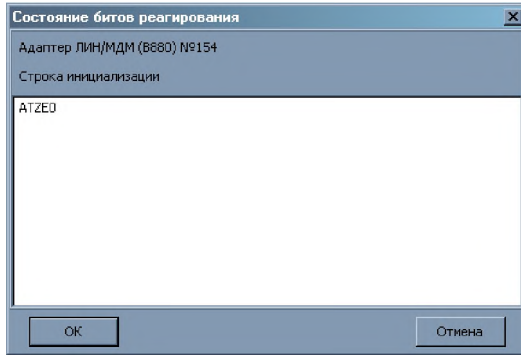
-

-

13)

« ».

(



13

10

14

-8

32

-5

64

```

Fi-
|: -8 ( 582) 32
! = BK-8P(C582)N=33
! = -8 [ 582) 34
; = BK-8P(C582)N=35
|-5= -8 [C582) -36
! = -.8 [ 582) 37
! - §= BK-8P(C582)N'38
! §= BK-8P(C582)N'33
Ti BC-5(C300) 64

```

1 4

dt.bt, dt.bt2

dt.bt3

(. 15).

Параметры Датчики и биты регистрации (dt.bt) Датчики и биты регистрации 2 (dt...		
Название	Сигнализатор	Значение
✓ Адрес датчика 1	-	9
✓ Биты реагирования 1	-	1
✓ Адрес датчика 2	-	0
✓ Биты реагирования 2	-	0

15

«0» «255»

«0»

« - »
(. 16 17). « . »

Проверка БК и ВС

Устройство: БК-8Р (С582) №32

Сирена

Нет Откл.

Непрерывный сигнал

Прерывистый сигнал (15 с)

Кратковременный сигнал (3 с)

Реле

Нет

Включено

Отключено

Закреть

16

Проверка БК и ВС

Устройство: ВС-5 (С300) №64

Сирена

Нет Откл.

Непрерывный сигнал

Прерывистый сигнал (15 с)

Кратковременный сигнал (3 с)

Реле

Нет

Включено

Отключено

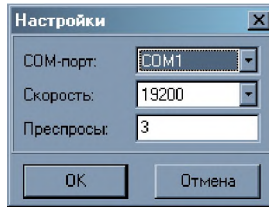
Закреть

17

« - »

F9,

18.



18

- 19200 /)

«3»,

254.

12

!

« « ».

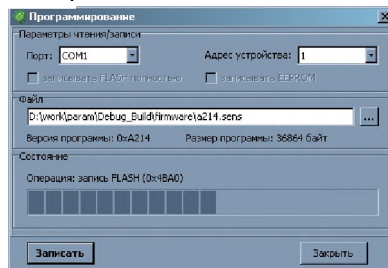
!

- ()-

« (. 19)

».

« ».

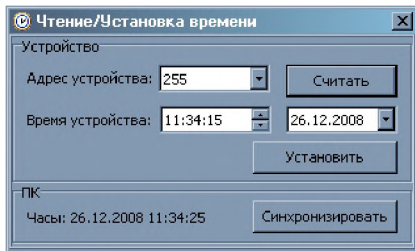


19

!

(-GSM)

« 19.



19

()

« ».

« ».

« ».

:

(8182)63-90-72
+7(7172)727-132
(4722)40-23-64
(4832)59-03-52
(423)249-28-31
(844)278-03-48
(8172)26-41-59
(473)204-51-73
(343)384-55-89
(4932)77-34-06
(3412)26-03-58
(843)206-01-48

(4012)72-03-81
(4842)92-23-67
(3842)65-04-62
(8332)68-02-04
(861)203-40-90
(391)204-63-61
(4712)77-13-04
(4742)52-20-81
(3519)55-03-13
(495)268-04-70
(8152)59-64-93
(8552)20-53-41

(831)429-08-12
(3843)20-46-81
(383)227-86-73
(4862)44-53-42
(3532)37-68-04
(8412)22-31-16
(342)205-81-47
- - (863)308-18-15
(4912)46-61-64
(846)206-03-16
- (812)309-46-40
(845)249-38-78

(4812)29-41-54
(862)225-72-31
(8652)20-65-13
(4822)63-31-35
(3822)98-41-53
(4872)74-02-29
(3452)66-21-18
(8422)24-23-59
(347)229-48-12
(351)202-03-61
(8202)49-02-64
(4852)69-52-93

: <http://sens.nt-rt.ru> || . : sne@nt-rt.ru