

По вопросам продаж и поддержки обращайтесь:

Архангельск (8182)63-90-72
Астана +7(7172)727-132
Белгород (4722)40-23-64
Брянск (4832)59-03-52
Владивосток (423)249-28-31
Волгоград (844)278-03-48
Вологда (8172)26-41-59
Воронеж (473)204-51-73
Екатеринбург (343)384-55-89
Иваново (4932)77-34-06
Ижевск (3412)26-03-58
Казань (843)206-01-48

Калининград (4012)72-03-81
Калуга (4842)92-23-67
Кемерово (3842)65-04-62
Киров (8332)68-02-04
Краснодар (861)203-40-90
Красноярск (391)204-63-61
Курск (4712)77-13-04
Липецк (4742)52-20-81
Магнитогорск (3519)55-03-13
Москва (495)268-04-70
Мурманск (8152)59-64-93
Набережные Челны (8552)20-53-41

Нижний Новгород (831)429-08-12
Новокузнецк (3843)20-46-81
Новосибирск (383)227-86-73
Орел (4862)44-53-42
Оренбург (3532)37-68-04
Пенза (8412)22-31-16
Пермь (342)205-81-47
Ростов-на-Дону (863)308-18-15
Рязань (4912)46-61-64
Самара (846)206-03-16
Санкт-Петербург (812)309-46-40
Саратов (845)249-38-78

Смоленск (4812)29-41-54
Сочи (862)225-72-31
Ставрополь (8652)20-65-13
Тверь (4822)63-31-35
Томск (3822)98-41-53
Тула (4872)74-02-29
Тюмень (3452)66-21-18
Ульяновск (8422)24-23-59
Уфа (347)229-48-12
Челябинск (351)202-03-61
Череповец (8202)49-02-64
Ярославль (4852)69-52-93

сайт: <http://sens.nt-rt.ru> || эл. почта: sne@nt-rt.ru

СИГНАЛИЗАТОРЫ ШКАЛЬНЫЕ

МС-Ш-8Х8, МС-Ш-8Х8-ВЗ (СИ СЕНС)

Техническое описание

Сигнализаторы шкальные МС-Ш-8х8, МС-Ш-8х8-ВЗ (СИ СЕНС)



Рис. 1. Сигнализатор МС-Ш-8х8

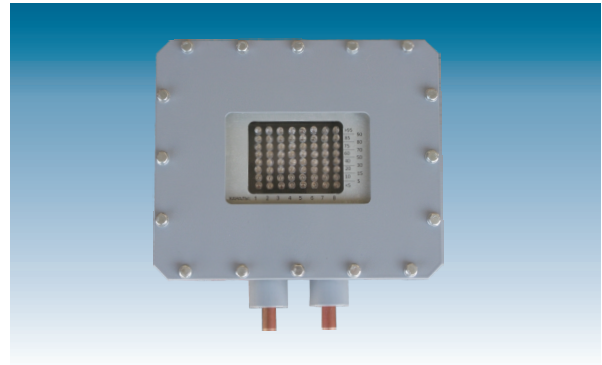


Рис. 2 - Сигнализатор МС-Ш-8х8-ВЗ

Назначение

Сигнализаторы (рис. 1, 2) применяются в составе СИ СЕНС для индикации относительного заполнения резервуаров, количеством до 8. Используются в комплекте с уровнемерами ПМП-118, ПМП-138, ПМП-128, ПМП-201 или датчиками уровня ПМП-185.

Принцип работы

Шкала сигнализаторов построена в виде светодиодной матрицы с конфигурацией 8 x 8. По горизонтали обозначены каналы (резервуары), по вертикали - %ное заполнение резервуаров. Шкала сигнализаторов позволяет индцировать 15 значений заполнения резервуаров в процентах от полного объема (рис. 3). Предусмотрен контроль исправности датчиков и соответствующая индикация неисправности (см. РЭ).

Устройство

Сигнализатор МС-Ш-8х8 выполнен в корпусе из ударопрочного полистирола. Корпус имеет уплотнения для защиты от воды и пыли.

Сигнализатор МС-Ш-8х8-ВЗ (взрывозащищенный) выполнен в герметичном корпусе из алюминиевого сплава.

Сигнализатор МС-Ш-8х8 может крепиться к стене, врезкой в щит (исполнение с рамкой крепления к щиту), к DIN-рейке (исполнение с крепежным элементом DIN-рейки).

Сигнализаторы соединяются с линией связи-питания СЕНС по 3-м проводам, имеют дополнительные клемные зажимы, позволяющие выполнить транзитное подключение к линии.

Технические параметры сигнализаторов приведены в табл. 1.

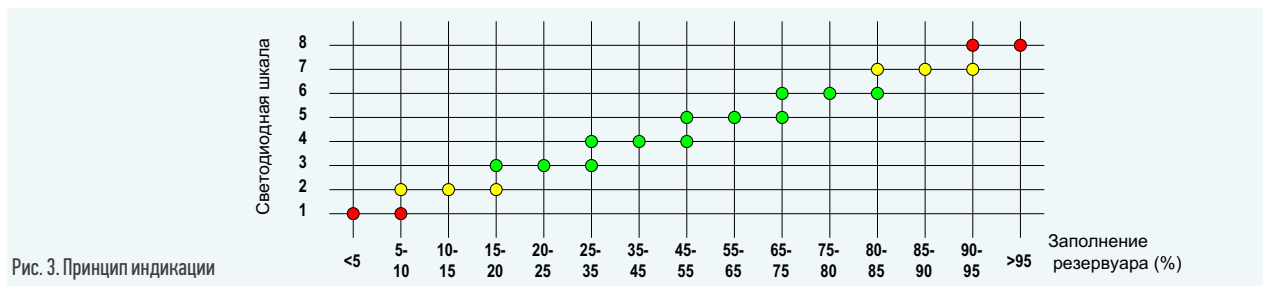


Рис. 3. Принцип индикации

Технические параметры (табл. 1)

1	Тип сигнализатора	МС-Ш-8х8	МС-Ш-8х8-ВЗ
2	Материал корпуса	ударопрочный полистирол	алюминиевый сплав
3	Маркировка взрывозащиты	-	1ExdIIBT4
4	Диапазон температур окружающей среды, град. С	5 ... 50	-50...60
5	Степень защиты по ГОСТ 14254	IP66	IP66
6	Климатическое исполнение по ГОСТ 15150	-	УХЛ1
7	Напряжение питания (Un), В	4,5 ... 14,5	4,5 ... 14,5
8	Потребляемый ток при Un = 9В, не более	60	60
9	Габаритные размеры, мм. не более	130x94x57	206x174x70
10	Средний срок службы, лет, не менее		10

По вопросам продаж и поддержки обращайтесь:

Архангельск (8182)63-90-72
Астана +7(7172)727-132
Белгород (4722)40-23-64
Брянск (4832)59-03-52
Владивосток (423)249-28-31
Волгоград (844)278-03-48
Вологда (8172)26-41-59
Воронеж (473)204-51-73
Екатеринбург (343)384-55-89
Иваново (4932)77-34-06
Ижевск (3412)26-03-58
Казань (843)206-01-48

Калининград (4012)72-03-81
Калуга (4842)92-23-67
Кемерово (3842)65-04-62
Киров (8332)68-02-04
Краснодар (861)203-40-90
Красноярск (391)204-63-61
Курск (4712)77-13-04
Липецк (4742)52-20-81
Магнитогорск (3519)55-03-13
Москва (495)268-04-70
Мурманск (8152)59-64-93
Набережные Челны (8552)20-53-41

Нижний Новгород (831)429-08-12
Новокузнецк (3843)20-46-81
Новосибирск (383)227-86-73
Орел (4862)44-53-42
Оренбург (3532)37-68-04
Пенза (8412)22-31-16
Пермь (342)205-81-47
Ростов-на-Дону (863)308-18-15
Рязань (4912)46-61-64
Самара (846)206-03-16 Санкт-Петербург (812)309-46-40
Саратов (845)249-38-78

Смоленск (4812)29-41-54
Сочи (862)225-72-31
Ставрополь (8652)20-65-13
Тверь (4822)63-31-35
Томск (3822)98-41-53
Тула (4872)74-02-29
Тюмень (3452)66-21-18
Ульяновск (8422)24-23-59
Уфа (347)229-48-12
Челябинск (351)202-03-61
Череповец (8202)49-02-64
Ярославль (4852)69-52-93

сайт: <http://sens.nt-rt.ru> || эл. почта: sne@nt-rt.ru